

# RACIOCÍNIO VIVO

*Marcio Eliziário*

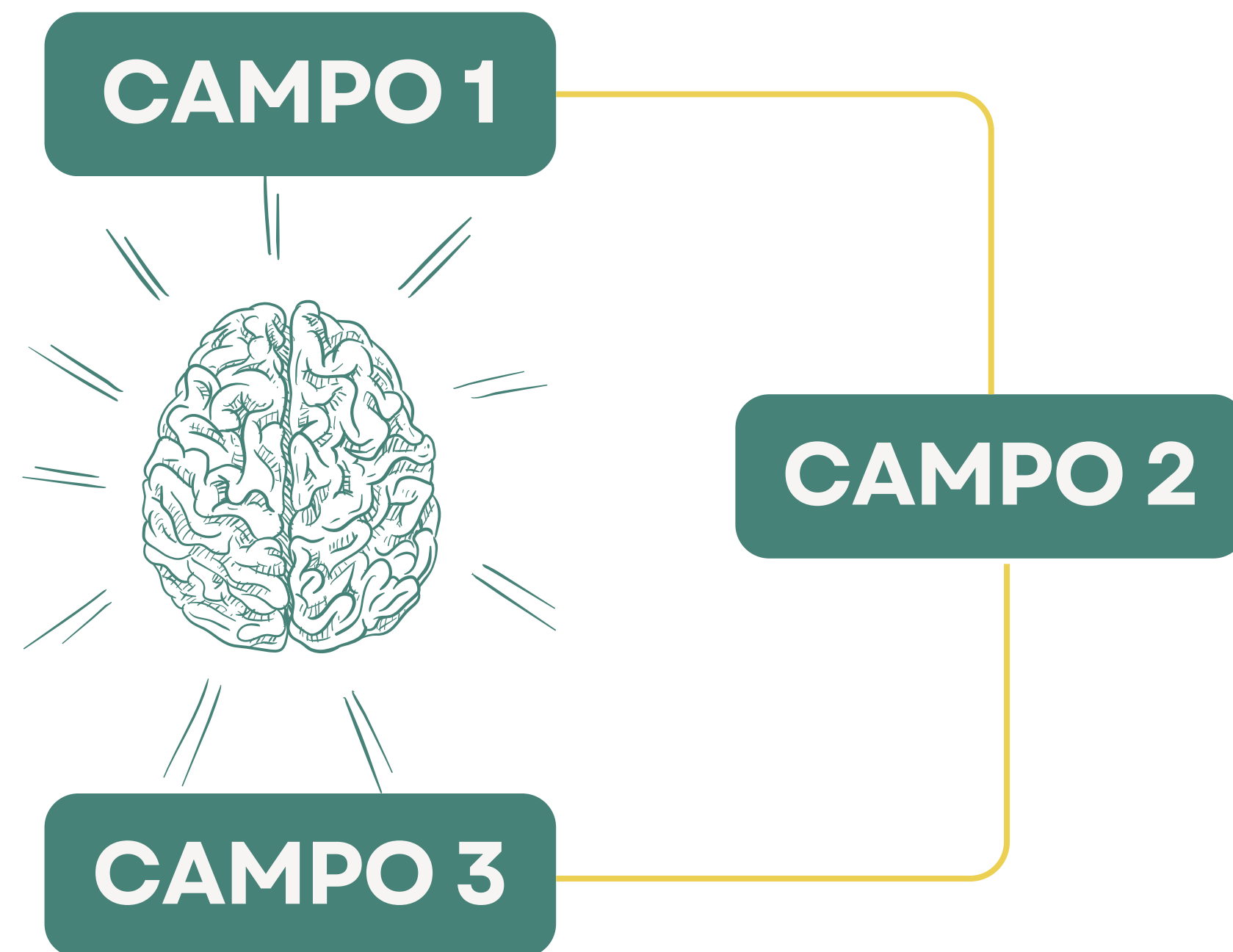


# O QUE É O RACIOCÍNIO VIVO?

O Raciocínio Vivo é um projeto educacional criado para ajudar médicos e estudantes de medicina a desenvolver um raciocínio clínico mais claro, estruturado e seguro. Por meio de técnicas modernas de análise, organização do pensamento e tomada de decisão, o projeto ensina a interpretar melhor informações, evitar erros diagnósticos, reconhecer padrões e atuar com mais confiança e precisão. O objetivo é formar profissionais capazes de pensar de maneira lógica e eficiente, fortalecendo a qualidade do atendimento e a segurança do paciente.

# OBJETIVOS PRINCIPAIS

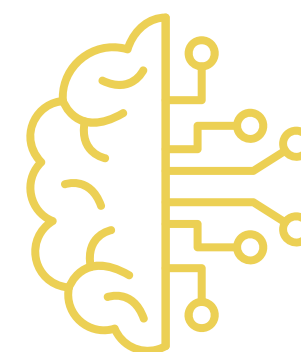
- Organizar informações clínicas
- Identificar sinais relevantes
- Evitar erros de raciocínio
- Tomar decisões com segurança
- Desenvolver clareza mental



# A BASE DO RACIOCÍNIO CLÍNICO

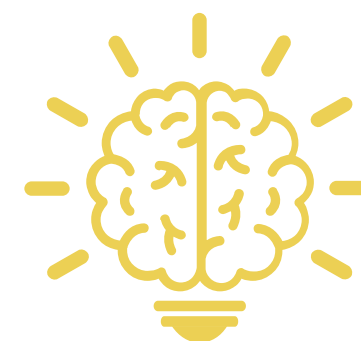
## O QUE É?

A base do raciocínio clínico consiste na capacidade do médico de observar, analisar e interpretar sinais e sintomas de forma lógica e estruturada. É o processo que integra conhecimento científico, experiência prática e pensamento crítico, permitindo chegar a diagnósticos precisos e tomar decisões seguras para o cuidado do paciente.



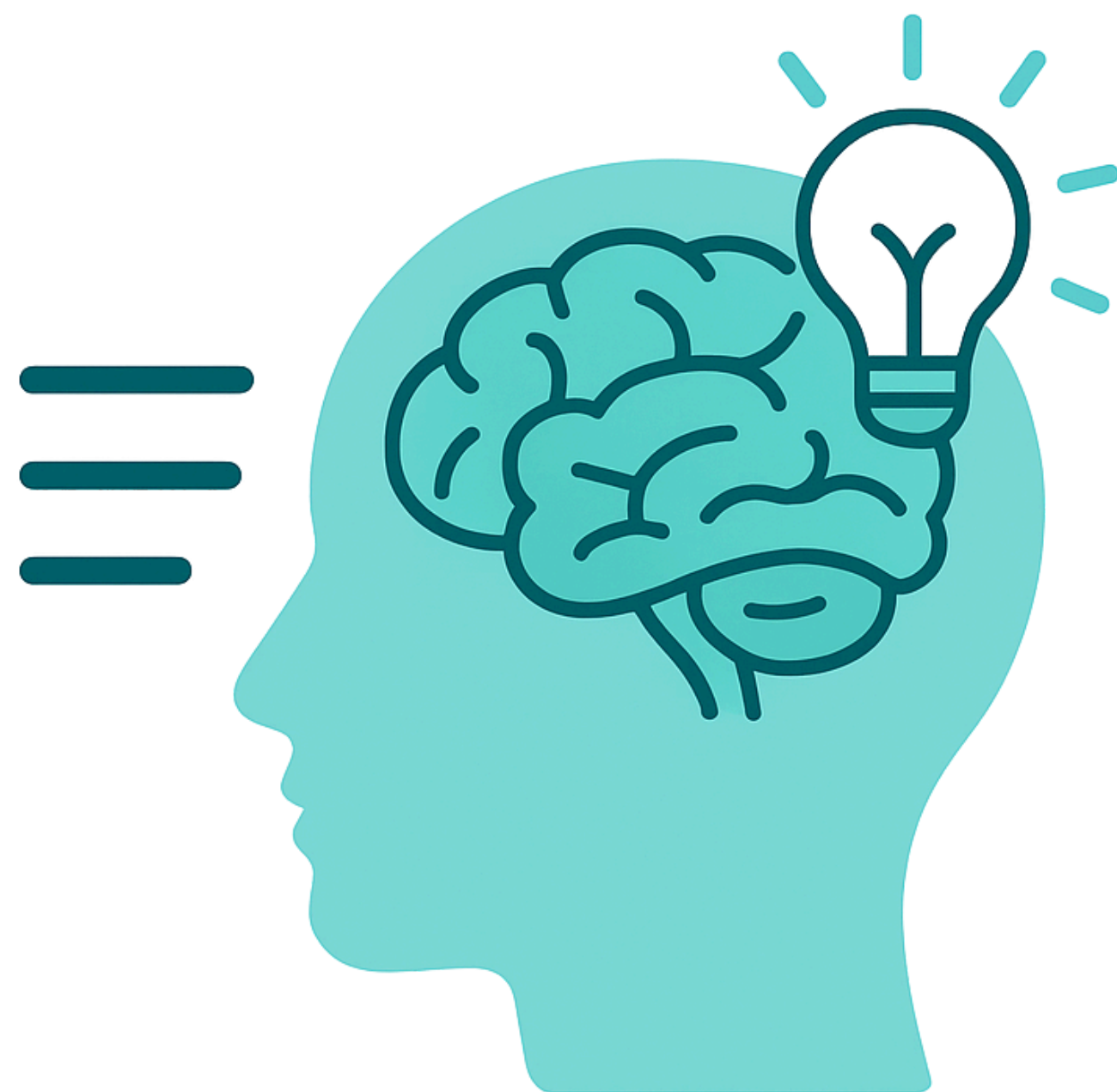
## ESTRUTURA DO PENSAMENTO

Organiza informações clínicas, destaca o que realmente importa e conduz o médico por uma linha lógica e objetiva.



## CLAREZA DA INTERPRETAÇÃO

Ajuda a reconhecer sinais essenciais, evitar erros de raciocínio e tomar decisões mais seguras diante do paciente.

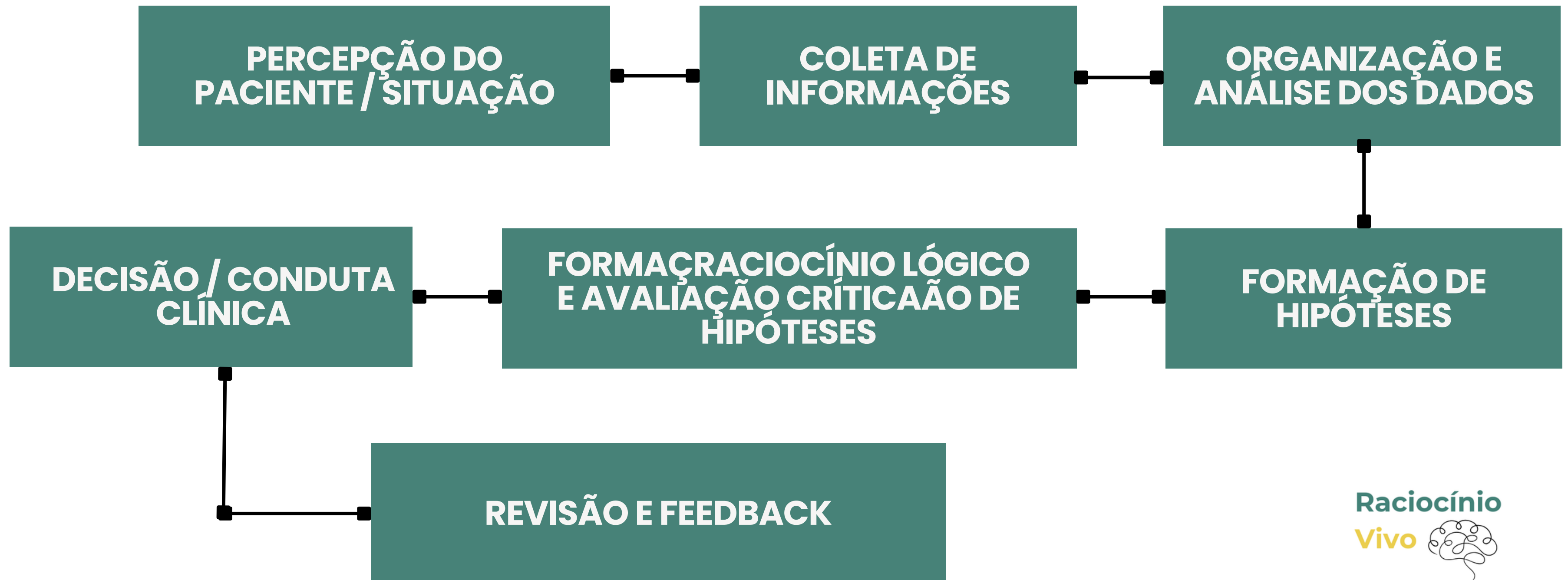


# A IMPORTÂNCIA DA CLAREZA MENTAL

Lorem ipsum dolor sit amet, consectetur adipiscing elit, sed do eiusmod tempor incididunt ut labore et dolore magna aliqua. Ut enim ad minim veniam, quis nostrud exercitation ullamco laboris nisi ut aliquip ex ea commodo consequat.

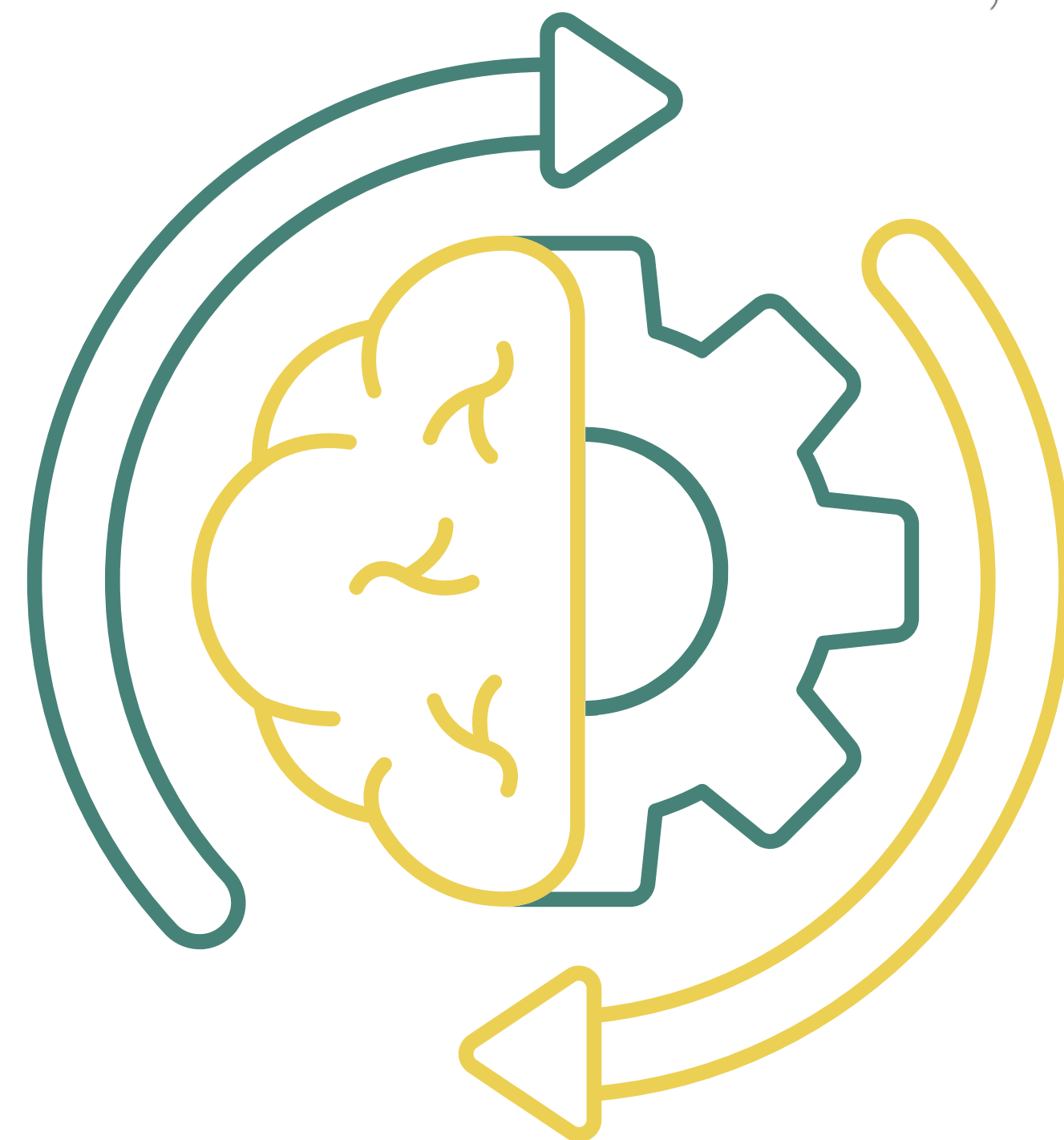
# ESTRUTURA DO PROCESSO MENTAL

## FLUXOGRAMA



# CONCLUSÃO

O raciocínio clínico eficiente depende de uma mente clara, organizada e capaz de analisar informações de forma lógica e crítica. A compreensão da estrutura do processo mental permite ao médico tomar decisões mais precisas, priorizar hipóteses corretas e oferecer condutas seguras ao paciente. Desenvolver essa clareza e disciplina mental é essencial para transformar conhecimento em prática clínica eficaz.







# OBRIGADO

*Marcio Eliziário*

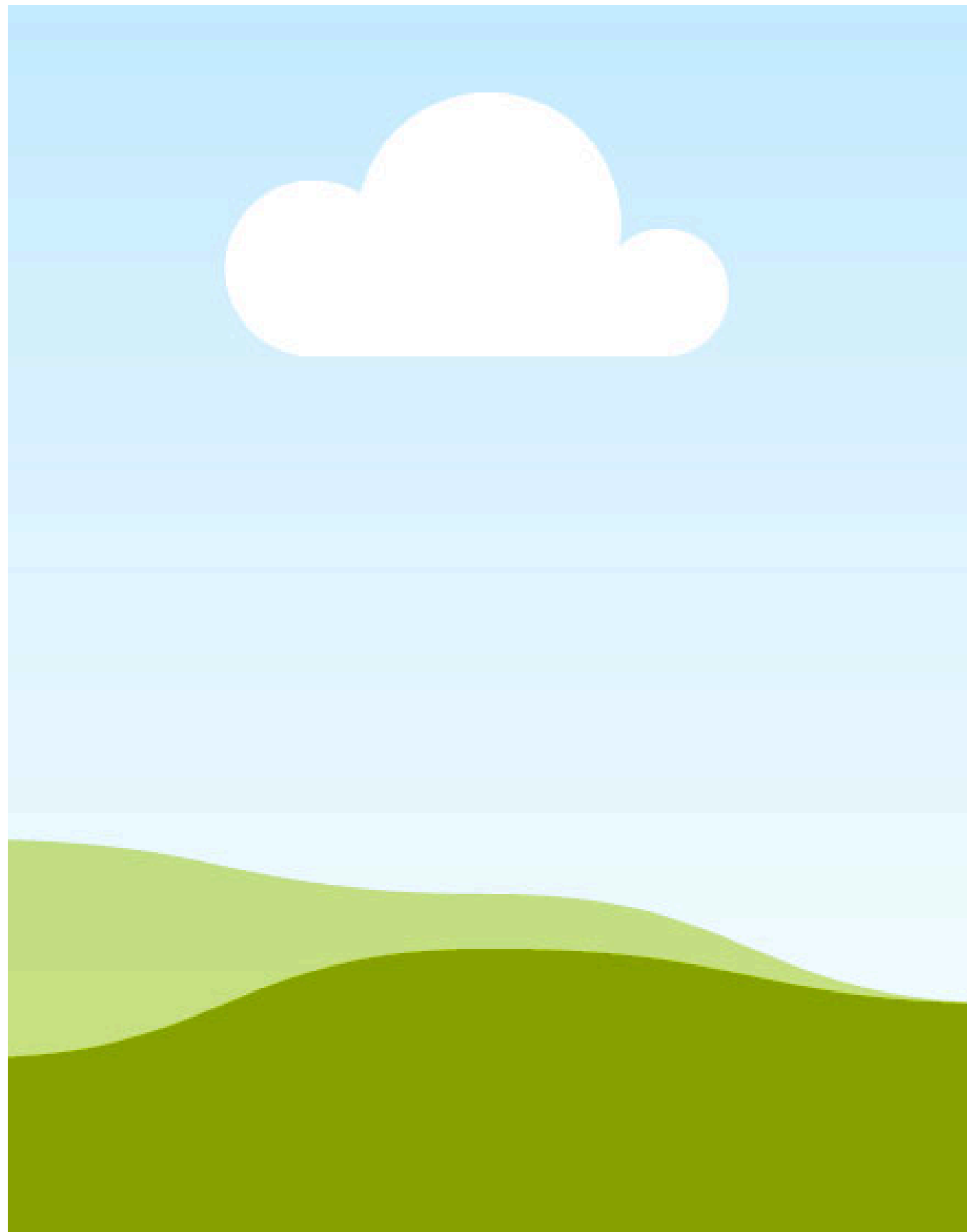




# TÍTULO

texto





# TÍTULO

texto



texto



texto